



# Interactive Brokers

Ενημέρωση Πρόσβασης στα KIDs Ευρωπαϊκών ETFs

# 1. Εισαγωγή

Στο πλαίσιο της συμμόρφωσης με το ισχύον κανονιστικό πλαίσιο και ειδικότερα σύμφωνα με τον Κανονισμό (ΕΕ) 1286/2014 για τα PRIIPs και την Οδηγία MiFID II, επιθυμούμε να σας υπενθυμίσουμε ότι η πρόσβαση και μελέτη του Key Information Document (KID) αποτελεί προϋπόθεση για την εκτέλεση οποιασδήποτε συναλλαγής σε ευρωπαϊκά ETFs.

Η ενημέρωση αυτή δεν αποτελεί απλή σύσταση, αλλά νομική υποχρέωση, καθώς η Interactive Brokers, μέσω της οποίας πραγματοποιούνται οι συναλλαγές των αναφερόμενων προϊόντων, δεν θα επιτρέψει τη λήψη και εκτέλεση καμίας εντολής ευρωπαϊκού ETF χωρίς την επιβεβαίωση ότι ο επενδυτής έχει προηγουμένως λάβει γνώση του σχετικού KID.

## 1.1. Τι Είναι τα PRIIPS - KIDS

Τα Key Information Documents (KIDs) είναι τυποποιημένα έγγραφα που περιέχουν τις βασικές πληροφορίες για τα Συσκευασμένα Προϊόντα Λιανικής και Βασιζόμενα σε Ασφάλιση Επενδυτικά Προϊόντα (PRIIPs). Αυτά περιλαμβάνουν:

- Περιγραφή του προϊόντος και των επενδυτικών στόχων,
- Ανάλυση κινδύνων και δείκτη κινδύνου,
- Λεπτομέρειες κόστους και πιθανών αποδόσεων,
- Πληροφορίες για τη διάρκεια και τη ρευστότητα του προϊόντος.

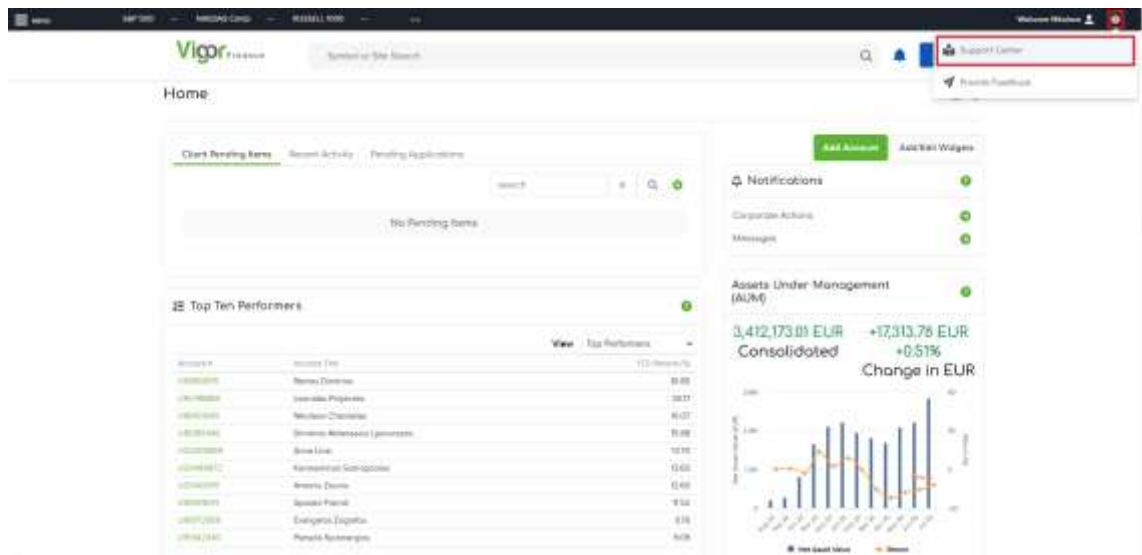
Η κατανόηση του περιεχομένου του KID διασφαλίζει ότι οι επενδυτικές αποφάσεις λαμβάνονται με πλήρη γνώση των χαρακτηριστικών και κινδύνων του προϊόντος.

## 2. Μέθοδος Πρόσβασης στα KIDS

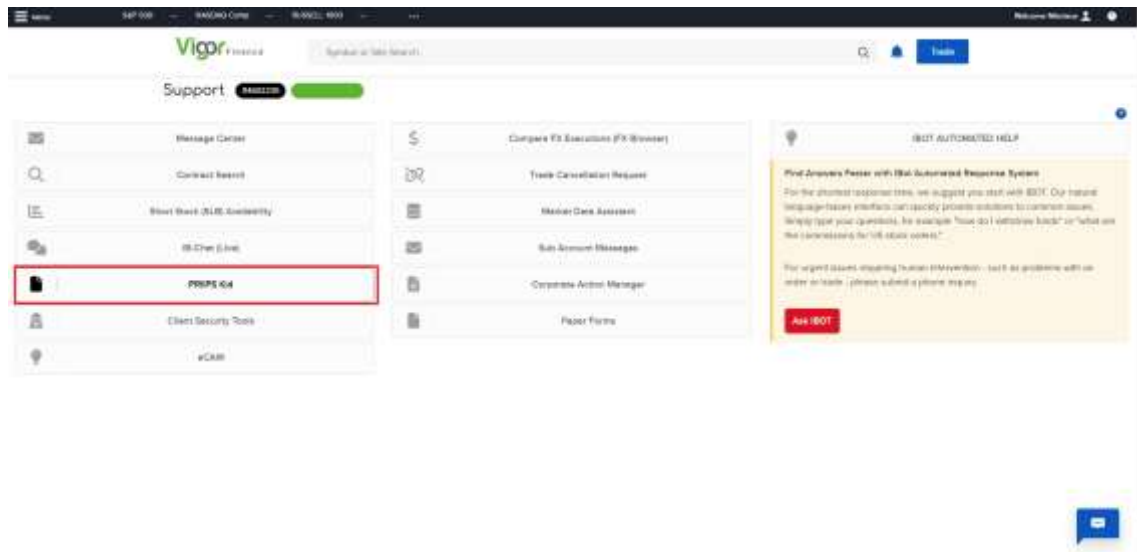
1. Πηγαίνετε στο σύνδεσμο σύνδεσης στο [Client Portal](#).



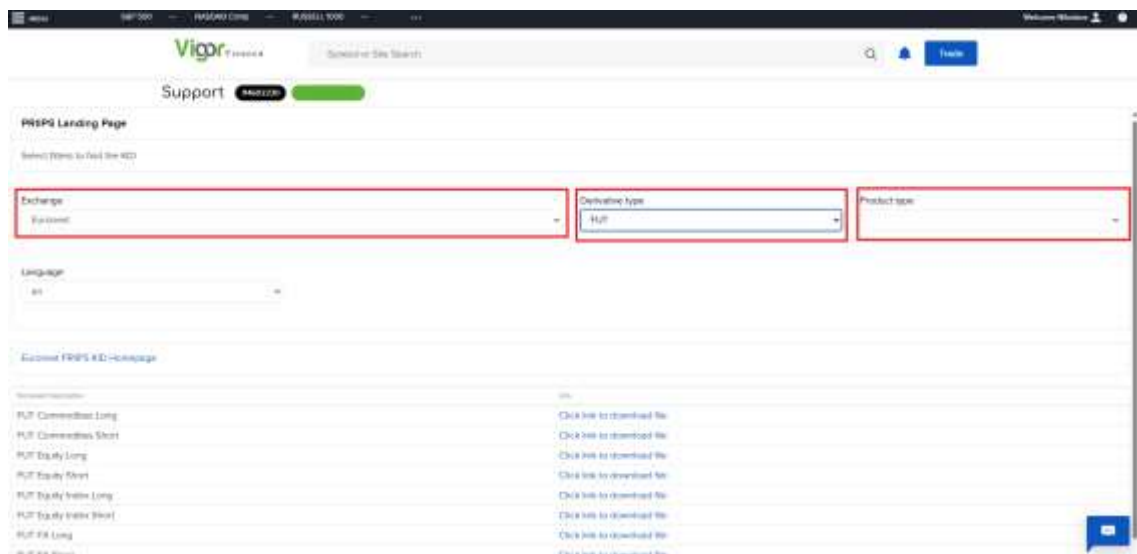
2. Μεταβείτε στο Support Center επιλέγοντας το κουμπί με το ερωτηματικό πάνω δεξιά, και στο μενού που θα αναδυθεί επιλέξτε "Support Center".



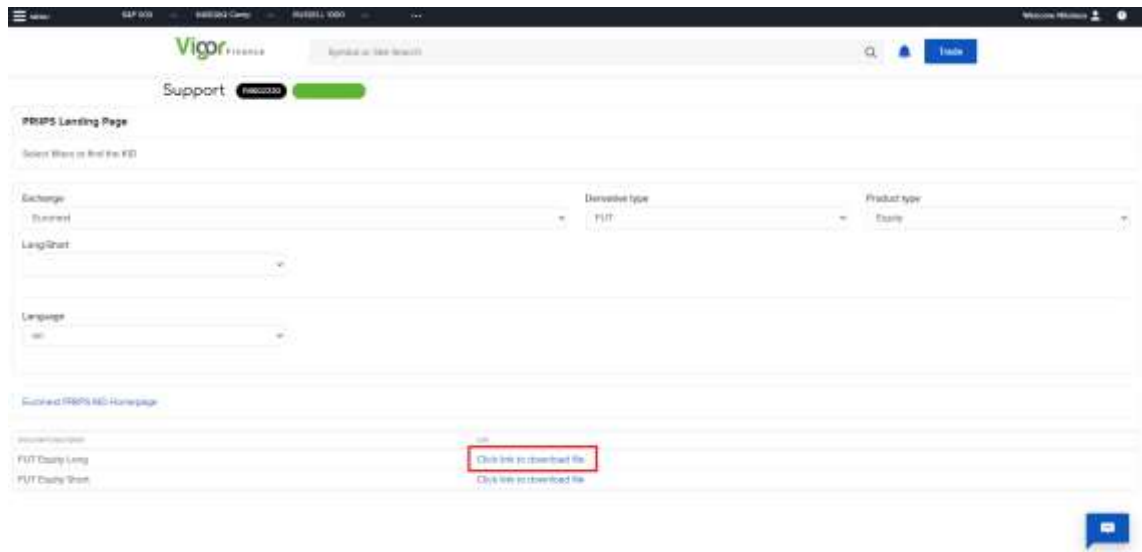
### 3. Επιλέξτε την επιλογή “PRIIPS – Kids” στην επόμενη σελίδα



### 4. Αξιοποιήστε τα πεδία αναζήτησης και πατήστε search



5. Αφού εντοπίσετε το KID για το οποίο ενδιαφέρεστε στο παρακάτω πίνακα, κάντε κλικ πάνω στο “Click Link to Download File”



The screenshot shows the Vigor Finance PRBS Landing Page. At the top, there is a navigation bar with the Vigor Finance logo, a search bar, and a 'Trade' button. Below the navigation bar, there is a 'Support' section with a 'PRBS' button. The main content area is titled 'PRBS Landing Page' and contains a search filter section with the following fields:

- Exchange: Eurocent
- Derivative type: FUT
- Product type: Equity
- Long/Short: (dropdown menu)
- Language: (dropdown menu)

Below the search filters, there is a table of results. The table has two columns: 'PRBS' and 'Action'. The first row shows 'FUT Equity Long' and a 'Click link to download file' button. The second row shows 'FUT Equity Short' and a 'Click link to download file' button. The 'Click link to download file' button in the first row is highlighted with a red box.

## 3. Σημαντικές Παρατηρήσεις

### 3.1. Διάκριση Ευρωπαϊκών vs Αμερικάνικων ETFs

Σας υπενθυμίζουμε ότι μόνο τα ευρωπαϊκά ETFs διαθέτουν Key Information Documents (KIDs). Τα αμερικανικά ETFs δεν καλύπτονται από τον Κανονισμό PRIIPs και, κατά συνέπεια, δεν είναι διαθέσιμα για ιδιώτες επενδυτές εντός της Ευρωπαϊκής Ένωσης μέσω της Interactive Brokers.

### 3.2 Εναλλακτικές Λύσεις για Έκθεση σε Αμερικανικές Αγορές

Οι επενδυτές που επιθυμούν έκθεση σε αμερικανικές αγορές (βλ. 3.1), προτείνονται οι ακόλουθες εναλλακτικές:

- Ευρωπαϊκά UCITS ETFs που παρακολουθούν αμερικανικούς δείκτες.
- Αίτηση για επαγγελματική κατηγοριοποίηση (εφόσον πληρούνται τα απαραίτητα κριτήρια).

### 3.3. Γλωσσική Υποστήριξη

Η πλειονότητα των KIDs είναι διαθέσιμη στην αγγλική γλώσσα. Ορισμένα εξ αυτών ενδέχεται να διατίθενται και σε άλλες ευρωπαϊκές γλώσσες, ανάλογα με το χρηματιστήριο στο οποίο διαπραγματεύεται το ETF.

## 4. Πρακτικές Συμβουλές για Αποτελεσματική Πρόσβαση στα KIDs

- Προτιμήστε τη χρήση του ISIN αντί του ticker symbol για πιο ακριβή αποτελέσματα κατά την αναζήτηση.
- Ελέγχετε πάντοτε την ημερομηνία έκδοσης του KID ώστε να διασφαλίζεται ότι πρόκειται για το πιο πρόσφατο και ενημερωμένο έγγραφο.
- Διαβάστε προσεκτικά την ενότητα κινδύνων, προκειμένου να κατανοήσετε πλήρως τα ενδεχόμενα ρίσκα της επένδυσης.
- Συγκρίνετε τα κόστη διαφορετικών ETFs πριν λάβετε επενδυτική απόφαση.
- Διατηρήστε αντίγραφο του KID στο προσωπικό σας αρχείο για μελλοντική αναφορά.

## 5. Υποστήριξη

Η Vigor Finance παραμένει στη διάθεσή σας για οποιαδήποτε περαιτέρω διευκρίνιση ή υποστήριξη σχετικά με την πρόσβαση και μελέτη των KIDs. Παρακαλούμε επικοινωνήστε με τον επενδυτικό σας σύμβουλο για περισσότερες πληροφορίες.